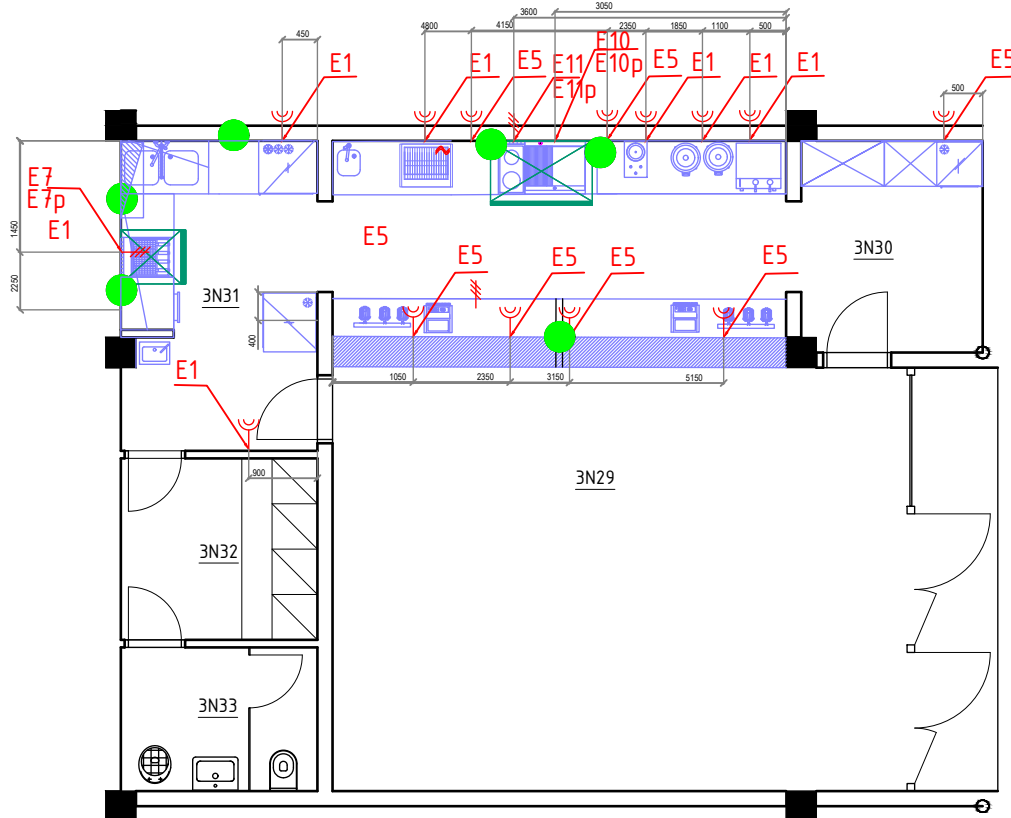
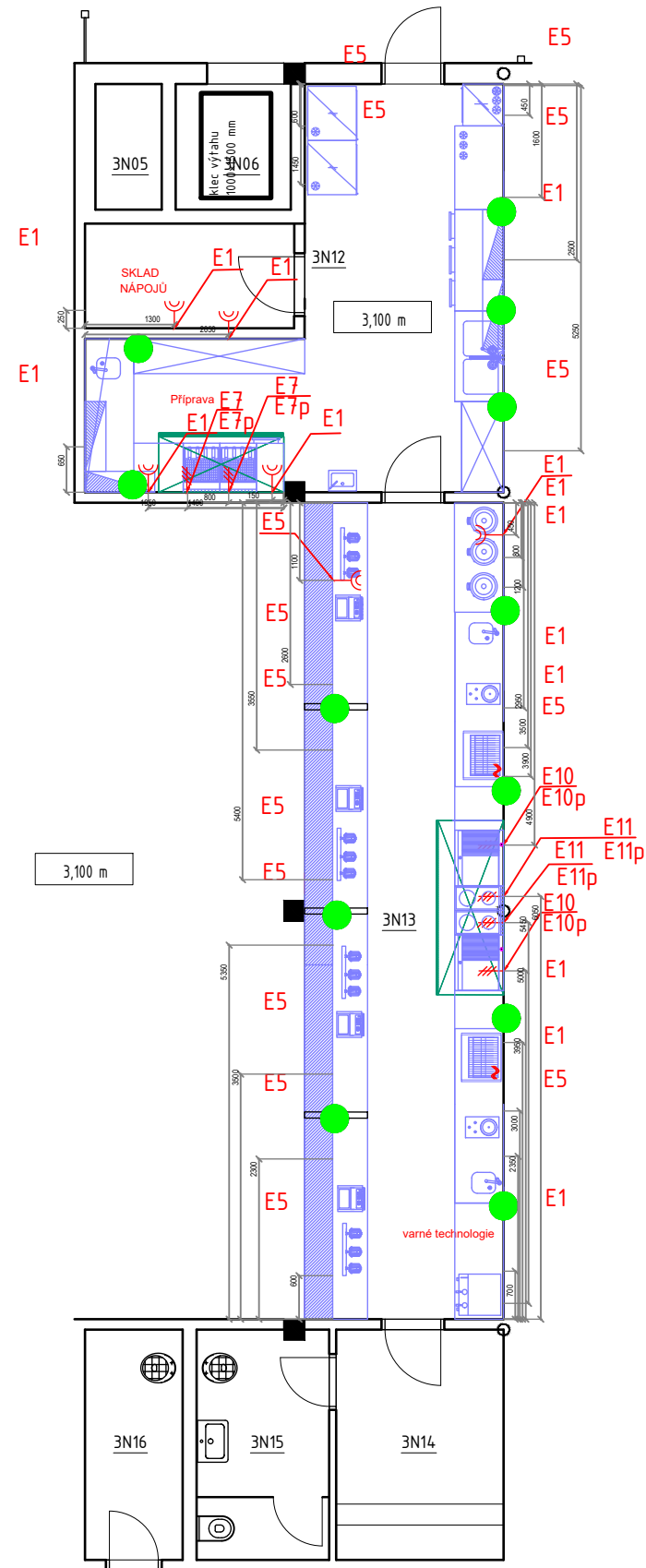


půdorys bufet 1



půdorys bufet 2



LEGENDA ELEKTROINSTALACE

Označ.	Popis	Příkon /kW/	Napětí /V/	Výška /mm/	Volný konec /m/	Zařízení	Obr.	
E1	el. dvojzásuvka	3kW	230V	1300		stolní zařízení, rezerva	F15	
E2	el. zásuvka	5kW	400V	1300		univerzální robot lednice	F15	
E3	el. vývod 3f+N+PE /kabel 5Cx6/	20kW	400V	z podlahy	3	konvektomat	F5	Samostatný okruh
E3p	předřazený vypínač k E3			1300		konvektomat		
E4	el.zásuvka	1kW	230V	400		lednice		
E5	el. dvojzásuvka	3kW	230V	400		výdejní vozík,lednice,reserva	F15	
E6	el. dvojzásuvka	3kW	230V	z podlahy		stolní zařízení, rezerva		
E7	el. vývod 3f+N+PE /kabel 5Cx6/	10kW	400V	z podlahy	3	fritéza	F5	Samostatný okruh
E7p	předřazený vypínač k E7					fritéza		
E8	el. vývod 3f+N+PE /kabel 5Cx2,5/	2kW	400V	300	3	škrabka	F6	Samostatný okruh
E8p	předřazený vypínač k E8			1300		škrabka		
E9	el. vývod 3f+N+PE /kabel 5Cx6/	18kW	400V	z podlahy	3	pánev	F5	Samostatný okruh
E9p	předřazený vypínač k E9			1300		pánev		
E10	el. vývod 3f+N+PE /kabel 5Cx4/	15kW	400V	z podlahy	3	gril	F5	Samostatný okruh
E10p	předřazený vypínač k E10			1300		gril		
E11	el. vývod 3f+N+PE /kabel 5Cx2,5/	10kW	400V	z podlahy	3	sporák	F5	Samostatný okruh
E11p	předřazený vypínač k E11			1300		sporák		
E12	el. vývod 3f+N+PE /kabel 5Cx2,5/	10kW	400V	100	3	myčka	F6	Samostatný okruh
E12p	předřazený vypínač k E12					myčka		
E13	el.vývod 3f+N+PE /kabel 5Cx4/	12kW	400V	z podlahy	3	univerzální robot, reserva	F5	Samostatný okruh
E13p	předřazený vypínač k E13			1300		univerzální robot, reserva		

Požadavky na elektroinstalaci odsavače par je nutné dořešit s dodavatelem VZT !!!

Elektroinstalace musí být zhotovena ve 3 nebo 5-žilové soustavě.

Technikům provádějícím el. instalaci doporučujeme přepočítat průřezy vodičů a zvolit příslušné jištění.

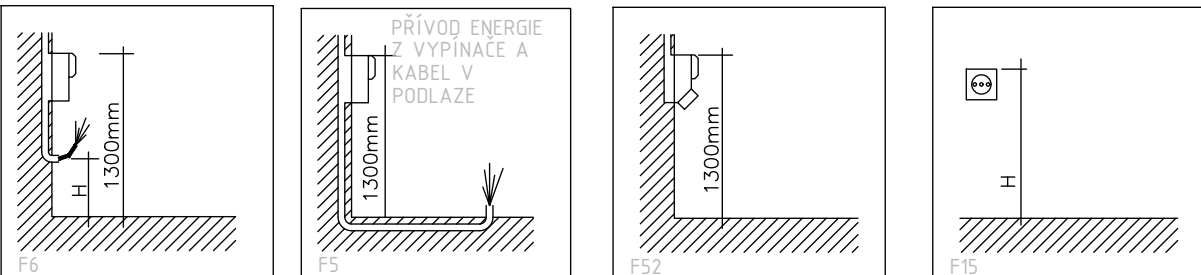
Všechny vývody el. kabelů vyúsťující z podlahy nebo stěny musí mít délku 3m. U každého zařízení musí být vyvedena zvýšená ochrana.

pospojením ve výšce 50mm nad podlahou.

Všechny zásuvky,pokud není uvedeno jinak řešit jako dvojzásuvky. Všechny el.přívody zapojené přímo do zařízení musí být přerušeny

hlavním vypínačem v blízkosti zařízení a dosahu obsluhy.

HLAVNÍ VYPÍNAČE, JISTIČE, STYKAČE, PROUDOVÉ OCHRANY JSOU SOUČÁSTÍ STAVBY!!!!!!!



ZVÝŠENÁ OCHRANA POSPOJOVANÍM
-všechna zařízení a pracovní stoly
50mm nad podlahou.

- Uzemnění
- Přívod el.energie kabel 400V
- Přívod el.energie kabel 230V
- Zásuvka 400 V
- Zásuvka 230 V
- Dvojzásuvka 230 V

UPOZORNĚNÍ
Předložená instalační schémata nenahrazují projektovou dokumentaci
Průměry přívodních kabelů,jištění a všechny ostatní požadavky
stanovené normami,vyhláškami a předpisy
spadají do kompetence příslušných profesních projektantů.
V legendě instalací jsou uvedeny požadované příkony a napájení.

ZODP. PROJEKTANT	Klimeš Miloš	VYPRACOVAL	Klimeš Miloš	Miloš Klimeš	
INVESTOR	Město Třebíč, Karlovo náměstí 104/55, 674 01 Třebíč, IČO 002 90 629			Vatín 84	
KRAJ	Vysočina	STÚ		tel. 725 588 962	
AKCE - OBJEKT				MÍSTO	TŘEBÍČ
REVITALIZACE ZIMNÍHO STADIONU V TŘEBÍČI půdorys bufet 1+2 - EL				DATUM	2020–2022
				STUPEŇ	DPS
				ZAKÁZKA	
ČÁST				FORMÁT	4xA4
				MĚŘÍTKO	1:100
D.01.04I - TECHNIKA PROSTŘEDÍ STAVEB – TECHNOLOGIE GASTRO				Č. PŘÍLOHY	
				D.01.04I.12	